

FICHE TECHNIQUE

Cie PLATEAU NEUF



ZONE BLANCHE

Spectacle de danse/théâtre

Création 2015/2016
Montpellier

CONTACT

Scénographe, Eclairagiste et régisseuse générale : Eloy Claire :
claire.eloy@plateauneuf.fr 06 73 38 32 43

Le spectacle :

Dispositif frontal. Scénographie adaptable en salle bi-frontale, tri-frontale ou circulaire.
Durée: 60 minutes environ

L'équipe :

1 régisseuse générale (scénographe et éclairagiste) : CLAIRE ELOY
1 régisseur son (créateur musical) : FELIX NICO
1 comédienne : MARION NOTTE

Décor :

1 pièce en vinyle peinte de 2m de diamètre au sol, centre plateau.
4 tissus sous perchés autour de la pièce au sol, avec tasseaux.
3 tissus fins environ 1 m de long fixés avec poulies au plateau
Le plateau est rempli de fibres de coton naturelles et hydrophiles.

Accessoires :

Pas d'accessoires.

Loge :

Pas de besoin particulier, à part une douche.
La comédienne reste sur scène le temps de la représentation.

En cas de catering, dans un souci de responsabilité et de santé, nous préférons avoir de la nourriture et des boissons biologiques ou de bonne qualité.
Il y a deux personnes végétariennes (pas de viande ni de poisson) dans la compagnie.

Besoin Plateau :

Pendrillonnage à l'allemande.
Frises demandées.
Plateau de 8 m x 9 m utilisé dans sa totalité.
Pas de coulisses côté Cour et Jardin.
Gradins demandés en public.
Tapis de danse noir demandé.

Autres demandes :

Demande de gaffer la pièce de vinyle au plateau (utilisation de scotch pour tapis de danse et scotch double face -sans trace-).

Demande de laisser des marquages au barnier noir au sol sur toute la durée des représentations.

4 sous-perches en bois (apportées par la régisseuse) à fixer sur perche (Tasseaux carrés de 3 cm environ).

3 Poulies avec drisses pour les 3 tissus fin (apportées par la régisseuse) à fixer (avant-scène Jardin, lointain Jardin et avant-scène Cour).

Les drisses doivent suivre jusqu'en régie. Les manipulations se font par la régie.

Besoin Son :

Les régies son et lumière sont effectuées par les deux régisseurs de la compagnie. Dans un besoin de confort, les deux régies doivent être côte à côte.

Merci de prévoir l'installation du système et le temps nécessaire au réglage de celui-ci.

> Système de diffusion professionnel 3 voie avec accès aux filtre ou au processeur (Type C.Heil, DnB, Nexo, Amadeus)

> 4 retours sur des circuits indépendants.

> Console analogique (type midas, Soundcraft) ou numérique (Yamaha, Soundcraft, ...)

> 1 égaliseur 2 x 31 bandes cablés sur le master.

> égaliseur 31 bande pour les circuits auxiliaires

> espace suffisant pour accueillir un ordinateur et 2 contrôleur midi.

> un micro d'ordre.

Besoin Lumière :

Les régies son et lumière sont effectuées par les deux régisseurs de la compagnie. Dans un besoin de confort, les deux régies doivent être côte à côte.

- Utilisation de DLight sur Macbook (fourni par la régisseuse)
- Câble dmx 5 points de 20m (du boîtier Enttec -fourni par la régisseuse- en régie aux gradateurs)

Gradateurs 30 circuits

Un éclairage de salle graduable souhaité

Rallonges et doublettes en nombre suffisant

4 Découpes ROBERT JULIAT 613 sx 1kw

14 PC 1kw

14 PAR 64 CP 62

3 PAR 36 F1

2 iris pour découpes 613 sx

Total de 28 circuits

Gélatines :

Fournies par la régisseuse de la compagnie

Régie :

Une table et deux chaises

1 multiprise (5 branchements minimum)

La régisseuse Claire Eloy et le régisseur son Félix Nico de la Cie Plateau Neuf assurent les régies lumière et son sur tous les soirs de représentations, de filage technique et de générale.

Mises plateau :

- 1 h 30 heure sur les représentations.

Pièces jointes :

Photo du dispositif scénique

Implantation scénographique et lumière

Fiche technique établie le 21/11/2015

N'hésites pas à me contacter si besoin.

A très bientôt,
Cordialement,
Claire Eloy



Dispositif général. Scénographie Claire ELOY

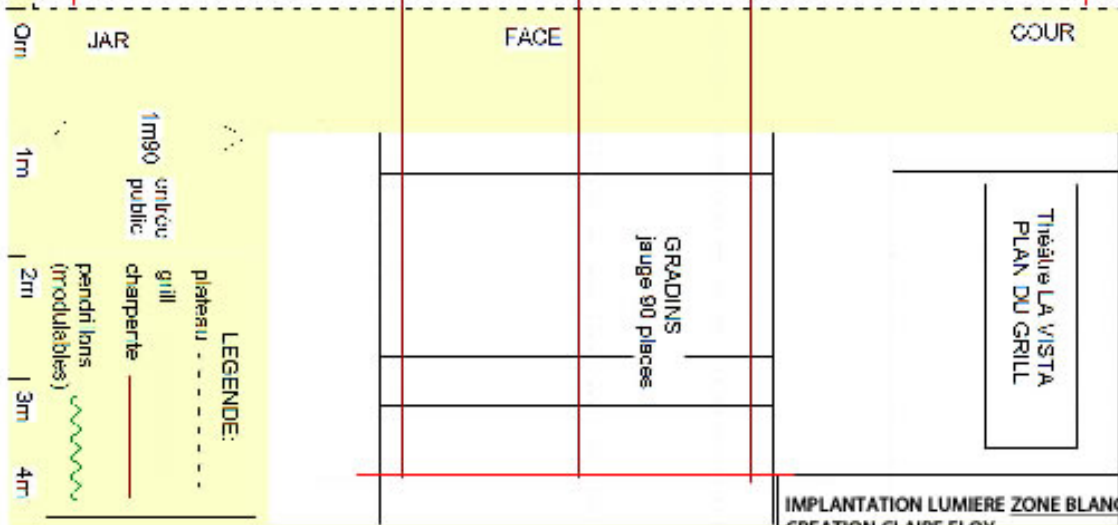
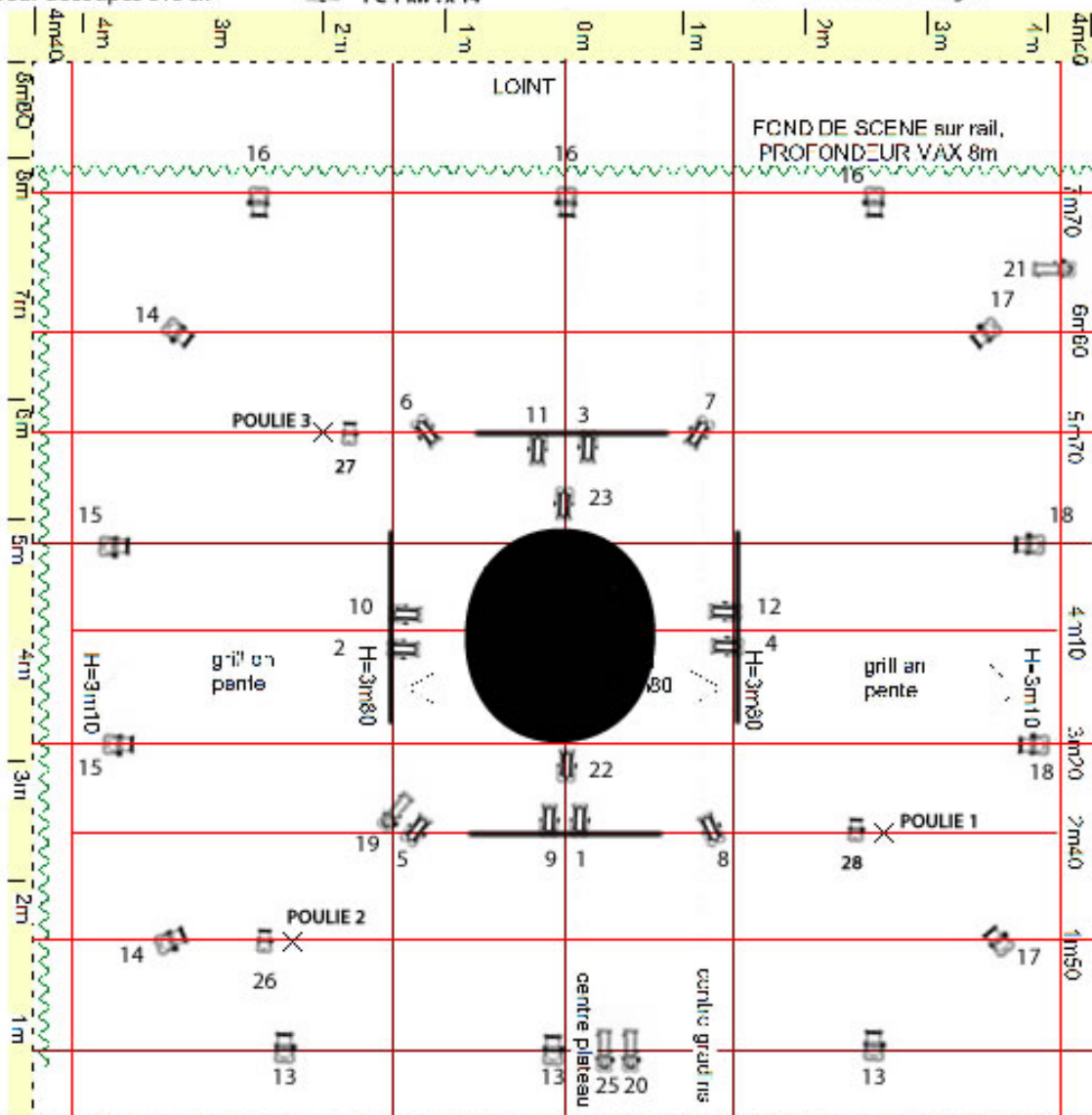
IMPLANTATION LUMIERE ZONE BLANCHE

Total de 28 circuits
2 iris pour découpes 613 sx

Découpes ROBERT JULIAT 613 sx 1 kw : x 4
PC 1 kw : x 14

Par 62 : x 14
PAR 36 F1 : x 3

3 poulies + drisses fournies
par la Cie. Manipulation
régie



IMPLANTATION LUMIERE ZONE BLANCHE
CREATION CLAIRE ELOY
CIE PLATEAU NEUF
2015-2016